

DPS

D.1.2

Vypracoval

Ing. Jaroslav Hejl

STATIKA

**VYBUDOVÁNÍ JÍDELNY  
V PROSTORU ATRIA  
LÁZEŇSKÉHO DOMU AURORA**

TŘEBOŇ, ČESKÁ REPUBLIKA

Investor Slatinné lázně Třeboň s.r.o.

Generální projektant JPS J. Hradec s.r.o.

Hl. inženýr projektu Ing. Milan Špulák

Spolupráce -

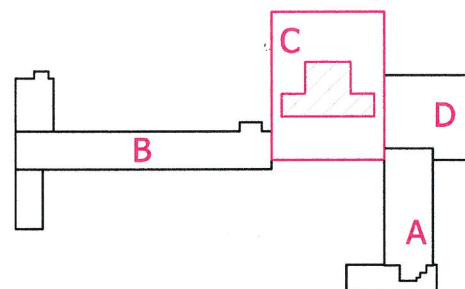
Přímý zpracovatel -

Zpracovatel Ing. Jaroslav Hejl  
části**ASK** ARCHITEKTURA  
STATIKA  
PROJEKT s.r.o. KONSTRUKCE

Ved. projektant Ing. Milan Špulák

J. Hradec s.r.o.  
Jarošovská 753/II  
Jindřichův Hradec  
tel.: 384 371 021  
www.jpsjh.cz  
info@jpsjh.cz

Revize			Datum	Podpis
	Číslo	Popis		



±0,000 = 442,650 BPV

Archivní číslo 21039


Stavba VYBUDOVÁNÍ JÍDELNY V PROSTORU ATRIA  
LÁZEŇSKÉHO DOMU AURORA

Stupeň DOKUMENTACE PRO PROVÁDĚNÍ STAVBY (DPS)

Název PS - SO -

Část D.1.2 STAVEBNĚ KONSTRUKČNÍ ŘEŠENÍ

Název výkresu STATICKÝ VÝČET

Datum	LEDEN 2022				č. paré 
Formát	-				
Měřítko	-				
stupeň	číslo PS - SO	část	výkres	revize	
DPS		D.1.2	-	00	

